



Популярность



Элегантность



Качество

MTFORCE

# Горнолыжный костюм мужской зимний синего цвета 372S

# КОСТЮМ ЗИМНИЙ 48-56



Проверено до -25°C



Защита от влаги и ветра



Мембранные материалы



# 3

Сезона без забот



Честный знак



Пошит для своих



Усиление в нагруженных зонах



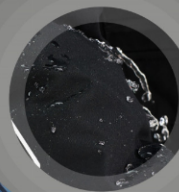
Внутренние карманы +SkiPass



Герметичные швы «FrostLock»



Утеплитель 260 г/м<sup>2</sup>



Защита от влаги и ветра

Качественные и практичные материалы:

мембранные ткани, натуральные волокна, полиэстер, плащевка, тефлон, болонь, а также комбинации полиэстера с флисом и Omni-heat для дополнительной теплоизоляции.



ЧЕСТНЫЙ ЗНАК



Капюшон Omni-Heat



Садится точно по фигуре



Снегозащитная юбка «Арктика»



Снегозащитные гетры



Выберите идеальный размер куртки

Данные получены при ручном измерении внешних швов изделия. Погрешность 1-2 см

Чтобы точно подобрать размер, сравните замеры с вашей одеждой.

Размер	48	50	52	54	56
Длина куртки	72	75	75	81	81
Длина рукава	65	67	69	69	69
Полуобхв. груди	55	58	61	63	64
Длина плеч по спине	47	50	53	54	55

\*Полуобхв. — полуобхват, то есть половина обхвата.

# Характеристики

✓ Продуманная комбинация тканей для долговечной стойкости.

Мембранные материалы, Натуральные материалы, Полиэстер, Плащевка, Тефлон, Болонь, Экологичные материалы

• Состав	100% Полиэстер
• Материал подкладки куртки	Полиэстер/Флис/Omni-heat
• Материал подкладки капюшона	Omni-heat
• Материал подкладки полукомбинезона	Флис/Полиэстер
• Материал подкладки воротника	Полиэстер/Флис
• Коллекция	Осень-зима 2024
• Материал наполнителя	Синтепон
• Диапазон температур °C	от + 5° до -25°
• Водонепроницаемость	10 000 мм
• Утеплитель, гр	от 780 до 880 гр
• Внутренние швы	Проклеены
• Длина подола	Средняя длина
• Внутренние карманы	Есть
• Покрой	свободный
• Тренд	уличная мода
• Тип посадки	Средняя
• Вид застежки	Двойная молния/липучки/клапан
• Тип кармана	Прорезной/Молния прорезиненная
• Форма воротника	Стойка
• Фактура материала	плотная
• Вид одежды	Горнолыжная/Свободная/Утепленная модель
• Фиксаторы	По низу куртки, На капюшоне, на рукавах, в поясе брюк, по низу брюк
• Особенность ткани	Плотная мембранная ткань, Гипоаллергенная, Дышащая
• Рисунок	Надписи, Логотип, Однотонный, Светится в темноте
• Стиль	Спортивный, повседневный, вечерний
• Опции капюшона	Съемный
• Комплектация	Куртка, капюшон, бретели, полукомбинезон
• Декоративные элементы	Вырез для пальца, Капюшон, Карманы, Светоотражающие элементы
• Особенности модели	family look, ветрозащита, водоотталкивающий материал, гипоаллергенный материал, дышащий материал
• Особенности полукомбинезона	Съемные регулируемые бретели, флисовая
• Конструктивность элемента	Снегозащитная юбка
• Конструктивность элемента	Карман ски-пасс
• Конструктивность элемента	Регулируемые бретели
• Конструктивность элемента	Снегозащитные гетры/гамаши
• Конструктивность элемента	Застежка на молния в правом боку
• Цвет комплекта	темно-серый, бежевый, синий, желтый
• Страна производителя	Китай

## Внимание!

Замеры в таблицах выполнены по внешним швам изделия.  
Чтобы точно подобрать размер, замерьте вещь, которая идеально вам подходит, и сравните полученные данные с нашей таблицей.



	48 RU M	50 RU L	52 RU XL	54 RU XXL	56 RU 3XL
<b>A</b> Длина куртки	72	75	75	81	81
<b>B</b> Полуобхват груди	55	58	61	63	64
<b>C</b> Ширина плеч	47	50	53	54	55
<b>D</b> Длина рукава	65	67	69	69	69
<b>F</b> Полуобхват бедер	55	56	60	63	63
<b>G</b> Полуобхват рукава	20	22	24	25	25
<b>A</b> Длина брюк	106	110	110	110	112
<b>B</b> Полуобхват талии	40	43	45	48	50
<b>C</b> Полуобхват бедер	52	55	58	60	62
<b>D</b> Шаговый шов	76	76	78	78	78
<b>E</b> Полуобхват низа брючины	21	22	23	24	26
<b>F</b> Посадка	31	34	36	36	36



## Уход и стирка

**Машинная или ручная стирка при температуре не выше 30°, бережный/деликатный отжим (не более 600 оборотов).**

Для стирки верхней одежды используются только жидкие средства. После стирки необходимо встряхнуть изделие и повесить на вешалку, желательно рядом с батареей. Периодически встряхивайте изделие. При правильном уходе изделие будет радовать Вас долгое время!

## Описание

Зимний горнолыжный мужской костюм — ваш идеальный спутник для зимних приключений!

Погрузитесь в захватывающий мир горных склонов с нашим зимним горнолыжным костюмом! Он создан для тех, кто ценит комфорт, стиль и уверенность на каждом спуске.

Куртка:

- Съемный капюшон с фольгированной подкладкой: Забудьте о холоде! Этот капюшон обеспечивает тепло даже в самые суровые морозы, позволяя вам сосредоточиться на катании.
- Эластичные полуперчатки на рукавах: Защита от снега и грязи, чтобы ваши руки оставались сухими и комфортными.
- Ветрозащитная планка на липучках и снегозащитная юбка на кнопках: Эти элементы создают надежный барьер для непогоды, сохраняя тепло и защищая от снега.
- Карманы на прорезиненной молнии: Все необходимое — от ключей до ски-пасса — всегда под рукой и надежно защищено.
- Светоотражающие элементы: Обеспечивают вашу видимость на склоне и безопасность в условиях плохой видимости.

Полукомбинезон:

- Съемные и регулируемые бретели: Легко адаптируйте костюм под свою фигуру для идеальной посадки и комфорта.
- Флисовая подкладка на спинке: Согревает вас в холод, поддерживая комфорт в течение всего дня на склонах.
- Снегозащитные гамашы и расширители для обуви: Предохраняют от попадания снега в обувь, облегчая процесс одевания горнолыжных ботинок.
- Подкладка Omni-Heat: Удерживает тепло вашего тела благодаря инновационной отражающей технологии, не позволяя ему уходить наружу.
- Тинсулейт: Легкий и невероятно теплый утеплитель, который идеально подходит для экстремальных условий.
- Водоотталкивающая мембрана: Надежно защищает от промокания, позволяя вам оставаться сухим и наслаждаться комфортом в любую погоду.

Выбирайте наш зимний горнолыжный мужской костюм и сделайте свои зимние приключения не только комфортными, но и стильными! Ваш активный образ жизни заслуживает лучшего. Будьте здоровы, полны энергии и готовы к новым свершениям! Мы с нетерпением ждем вас снова!

## Легкость, не сковывающая движений

Этот костюм обеспечивает абсолютную свободу движений благодаря своему прямому крою и прочным материалам. Он идеально подходит для активного образа жизни, обеспечивая комфорт и легкость на каждом шагу. Носите его и наслаждайтесь каждым моментом, не чувствуя ограничений.



## Ветрозащитная планка

Ветрозащитная планка нужна для защиты от ветра и холодного воздуха который может проникнуть внутрь через молнию куртки.

## Высокий воротник

Элемент одежды нужен для защиты шеи от холода, но со временем стал стильной и модной деталью гардероба.



## Манжеты, полуперчатки с прорезью для пальца

Эластичные манжеты в куртках препятствуют попаданию снега в рукава. Они бывают с прорезью для большого пальца и без нее. Регулируемые манжеты на удобных застежках - еще один способ воспрепятствовать проникновению снега в рукав. Они просто необходимы в случае если вы надеваете горнолыжные перчатки/варежки поверх куртки. Так же полуперчатки очень удобны во время катания на лыжах: лыжные палки не выскальзывают из рук при эксплуатации.

## Карман ски пасс

Карман служит для хранения карточки Ski-Pass( пластиковая карта с магнитным чипом применяемая на горнолыжных курортах). Кармашек может служить местом хранения других мелочей, например ключи или телефон.



## Карманы

Вместительные карманы

## Капюшон на все случаи жизни

Съемный и регулируемый капюшон делает эту олимпийку идеальным выбором для разнообразных погодных условий. Легкость адаптации к изменениям погоды и стиля делает ее незаменимым элементом гардероба на каждый день.



## Повседневная функциональность

Карман, обеспечивает удобное хранение личных вещей. Высокий воротник и регулируемые манжеты защищают от ветра, делая куртку универсальной для ежедневного использования.



## Материал подкладки полиэстер и Omni-Heat

Подкладка характеризуется следующими качествами  
 легкость теплота защита воздухопроницаемость прочность  
 простота ухода пониженная способность вызывать  
 аллергические реакции.



## Гарантия сухости при любой погоде

Костюм с водонепроницаемостью 10000мм обеспечит непревзойденную защиту от дождя. Мембранные материалы гарантируют сухость и комфорт, позволяя оставаться активным в любую погоду, не беспокоясь о влаге.

## Регулируемые съемные бретели



## Полукомбинезон

Полукомбинезон зимний имеет регулируемые бретели, боковые карманы, съемную спинку.

## Карманы

Вместительные карманы



## Расширитель штанин на молнии и снегозащитные гамашы с эластичной полосой

разрез внизу горнолыжных брюк позволяет легко опустить штанину поверх горнолыжного ботинка. Во всех горнолыжных брюках имеются снегозащитные гамашы плотно обхватывающая ботинок, которые защищают от проникновения снега и холода.

## По существу о компании МТФОРС

Более 8 лет мы являемся надежным поставщиком качественной верхней одежды для 2047 оптовых покупателей из России. Наша репутация подтверждена рейтингами организаций в Яндексе, но главным нашим достижением является тысячи положительных отзывов в интернете от обычных людей.

Уделяем особое внимание сотрудничеству с организаторами совместных покупок. Наши менеджеры глубоко понимают реальные потребности партнеров и стремятся создать действительно выгодные и комфортные условия для долгосрочного сотрудничества.

Гордимся тем, что одежда МТФОРС продается не только в крупных розничных сетях, таких как Wildberries и OZON, но и в сотнях мелких магазинов, раскинувшихся от Калининграда до Владивостока. Это является главным доказательством того, что цены и качество в МТФОРС на 100% соответствуют ожиданиям большинства россиян.



Наценка на одежду от 100%  
Ваша выгода- наш приоритет!



Заказывайте одежду  
без размерных рядов



Образцовое качество одежды  
подтверждено сертификатами



Бесплатное бронирование  
одежды на 10 дней



Получите кредит или рассрочку  
онлайн всего за 3 минуты



Автоматическая выгрузка  
каталога товаров



Удобная и быстрая доставка  
по всей России



Работаем в соответствии  
с законодательством РФ



Обеспечиваем готовыми  
рекламными материалами



Актуальное наличие товара  
и отсутствие пересорта

Остались вопросы?

# +7 495 134 47 78

Не стесняйтесь! Позвоните нам, чтобы узнать больше,  
или посетите наш сайт <https://mtforce.ru>